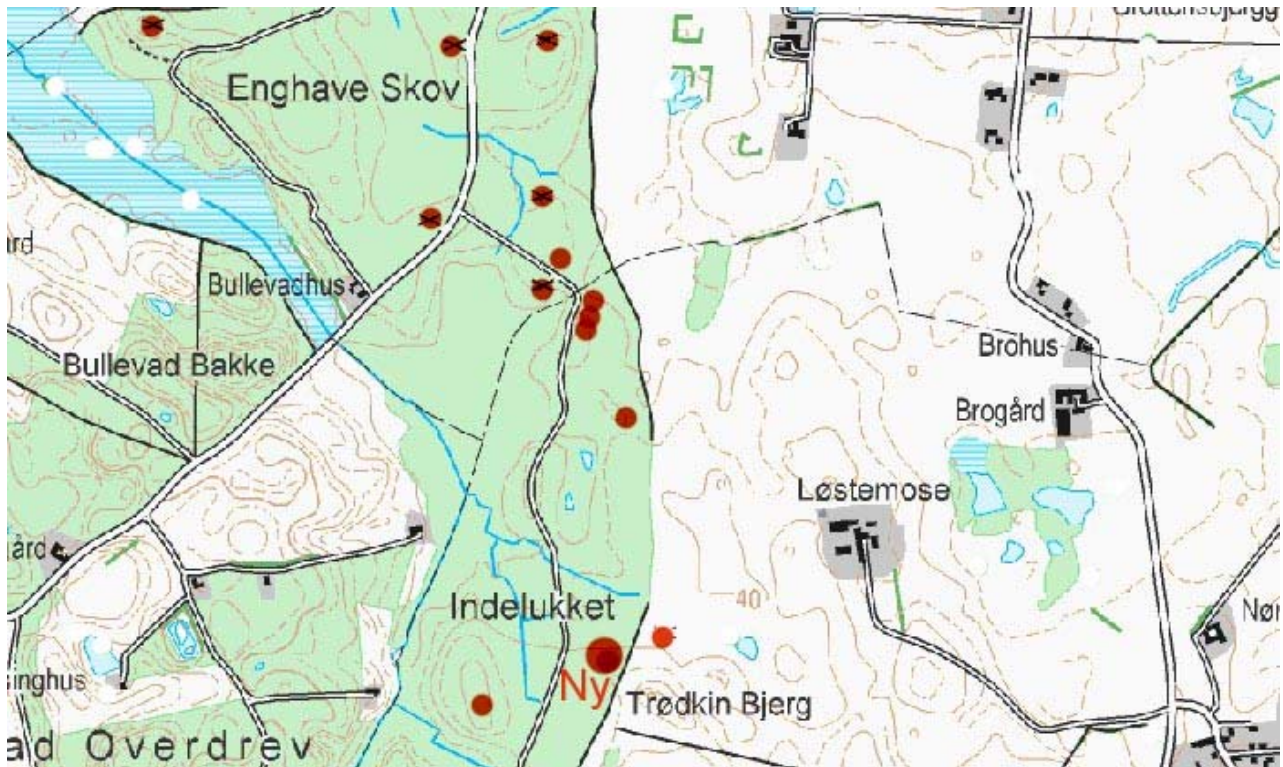




Meget lille høj fra bronzealder eller jernalder. Den ligger lidt ned på nordsiden af en bakke lige indenfor i skoven vest for langdyssen på Brunskærgård. Den er bevokset med birk.





Højen ligger øst for skovvejen på nordsiden af en stor bakke. Den ligger lidt nede af bakken.

Højen er ikk med i de gamle sognebeskrivelser.
De er ikke med i Roskilde amts beskrivelse af "Gravhøje i skov" fra 2000.

Højen er først omtalt i "Dysser og Gravhøje i Hvalsø kommune" udgivet af Danmarks Naturfredningsforening Lokalkomiteen for Hvalsø 2003.

Offentlig adgang: Nej